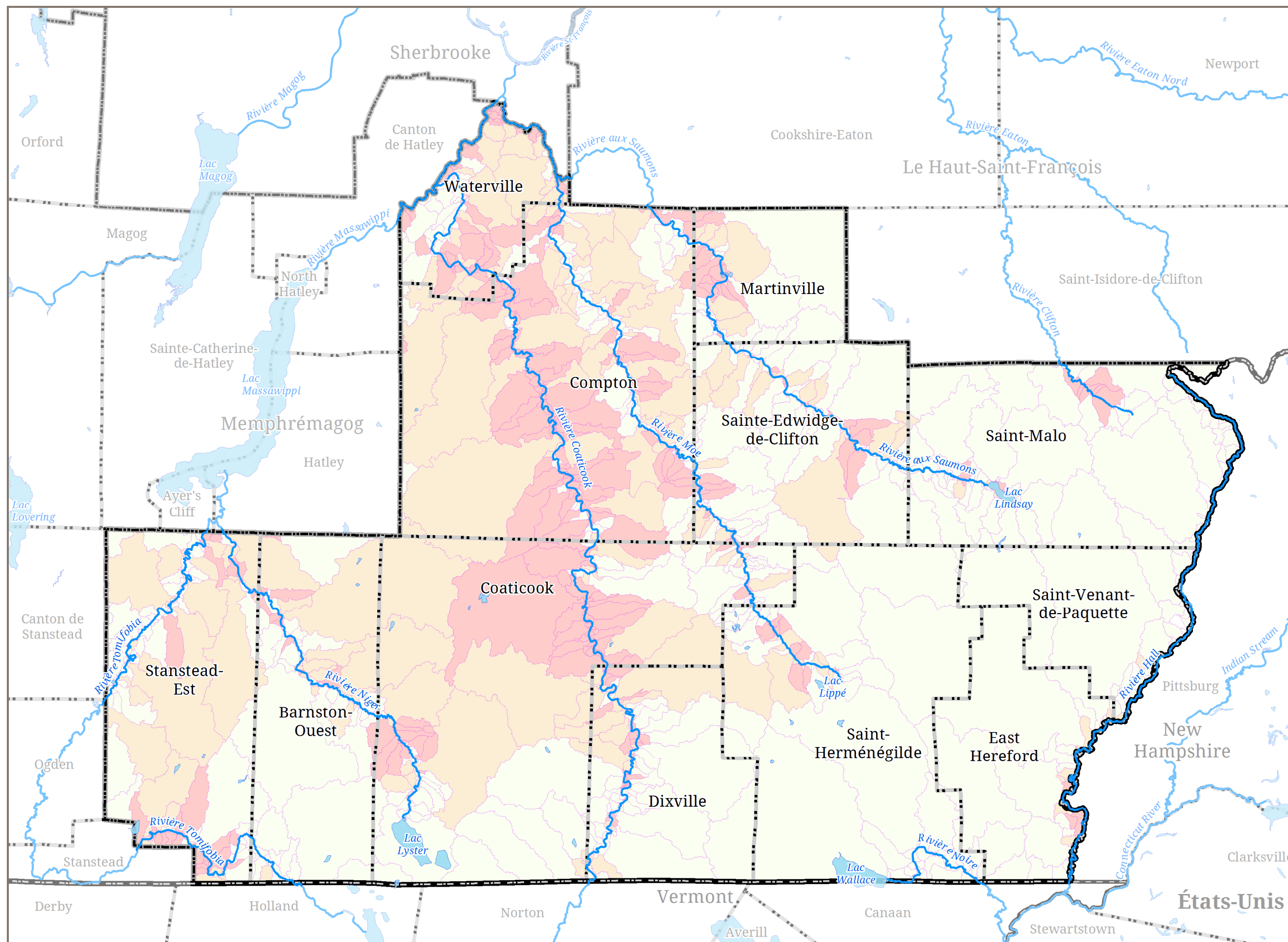


Couvert forestier des bassins versants des principales rivières
Carte 4.2.3-2



Légende

Limites administratives

- Municipalité
- MRC
- États-Unis
- État (É.-U.)

Hydrographie

- ~ Rivière
- Plan d'eau
- Limite de bassin versant (niveau 4)

Couvert forestier du bassin versant

- Moins de 30% (166,7 km² - 12%)
- 30% à 50% (382,6 km² - 28%)
- Plus de 50% (800,5 km² - 60%)