



Légende

Limites administratives

- Municipalité
- MRC
- États-Unis
- Limite de lot

Transport

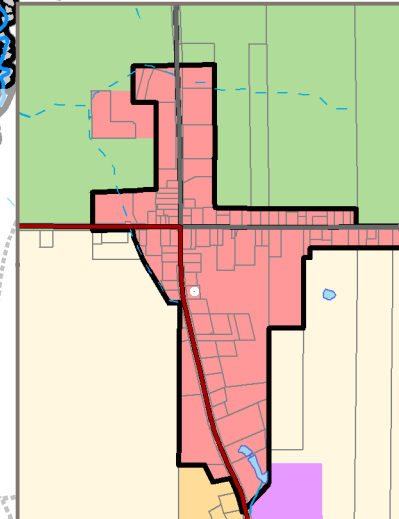
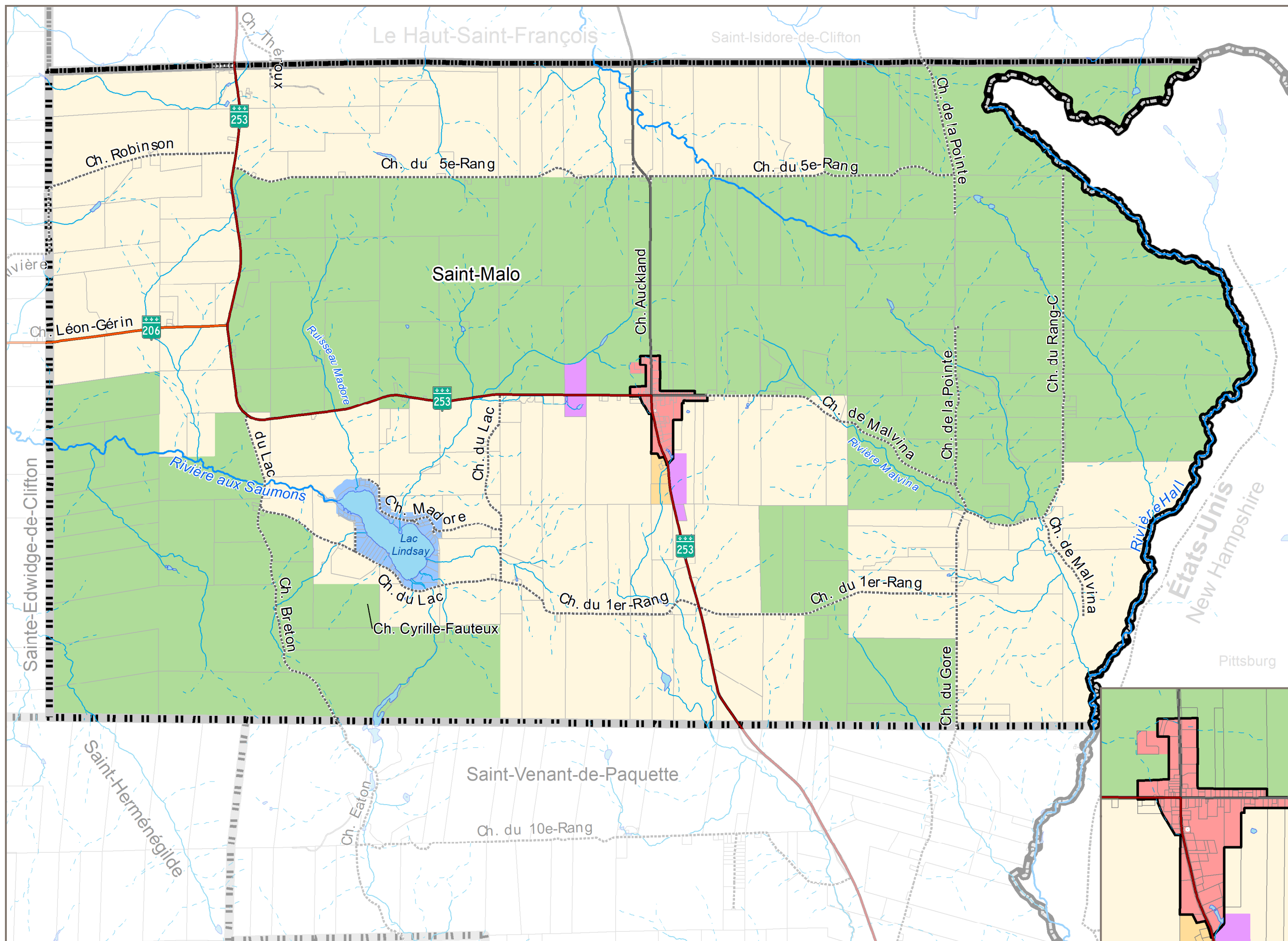
- Route principale
- Route collectrice pavée
- Route locale pavée
- Route locale non pavée

Hydrographie

- Rivière
- Cours d'eau
- Cours d'eau intermittent
- Plan d'eau

Affectations du sol

- Agricole
- Forestière
- Habitation basse densité
- Industrielle et commerciale
- Urbaine
- Villégiature
- Périmètre urbain



COPIE CERTIFIÉE CONFORME

Benoit Roy, maire

Édith Rouleau, directrice générale et secrétaire trésorière

Authentifié le:

PROJECTION  
North American Datum 1983, EPSGC: 32187  
Transverse Mercator Modifié (MTM), Zone 7

SOURCES  
Base de Données Topographique du Québec (BDTQ)

RÉALISATION  
Auteur: Maxime Paquet  
Approbateur: Philippe Brault

