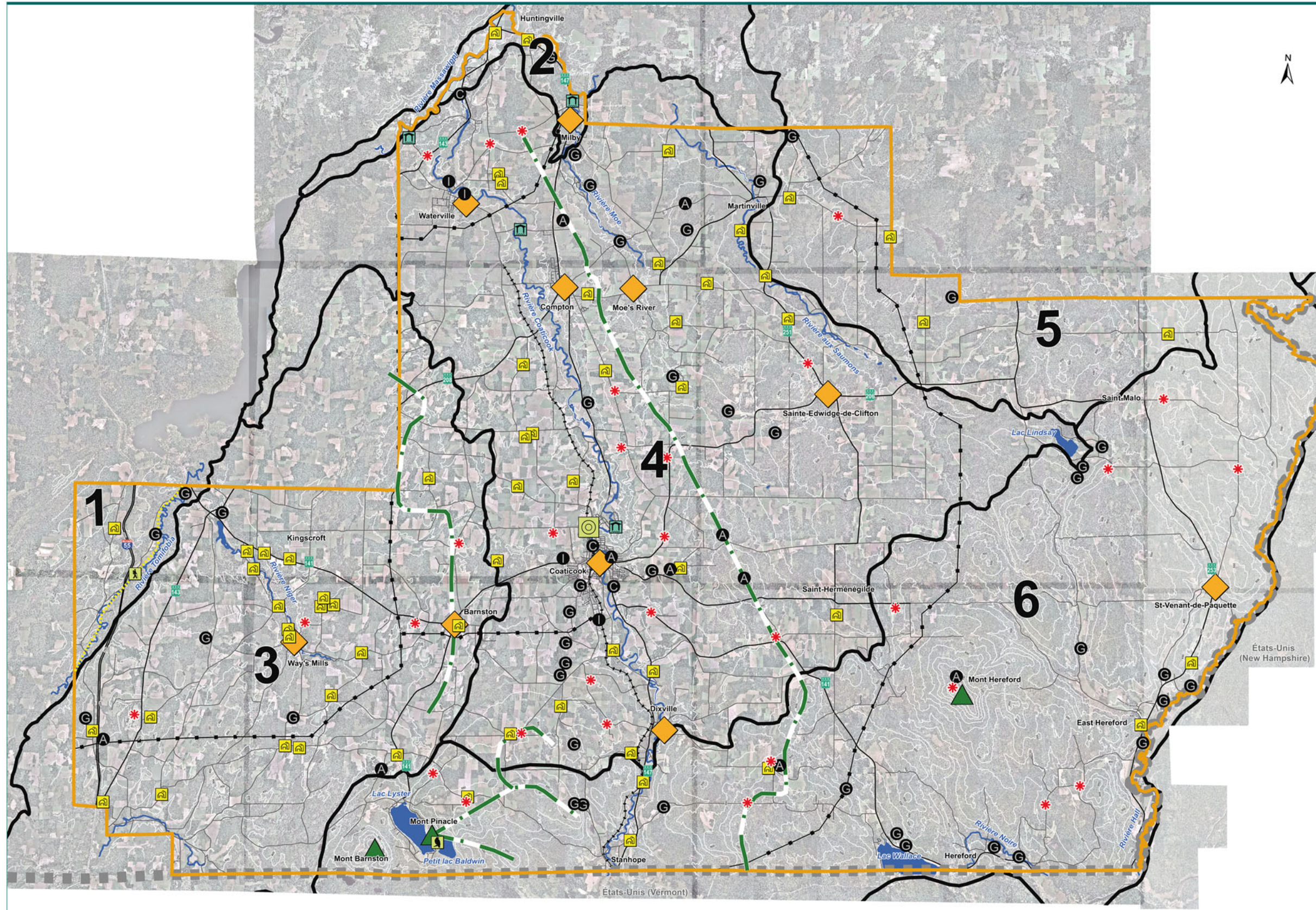


ANALYSE PAYSAGÈRE



- 500 — Courbe topographique maîtresse
- Réseau routier
- Voie ferrée
- ■ ■ ■ Frontière
- ▭ Limite de la MRC Coaticook

- UNITÉ DE PAYSAGE**
- 1 Dépression de la Rivière Tomfobia
 - 2 Buttons du nord
 - 3 Plateau de la rivière Niger
 - 4 Basses collines de la rivière Coaticook
 - 5 Basses collines de la rivière Eaton
 - 6 Basses collines du mont Hereford

- ÉLÉMENT STRUCTURANT DU PAYSAGE**
- ▲ Mont
 - Lac
 - Vallée de la rivière Coaticook
 - Ligne de crête
 - Rivière

- LIEU À FORTE VALEUR PAYSAGÈRE**
- * Point de vue d'intérêt
 - ◆ Hameau, village et centre-ville de caractère
 - ▭ Grange d'intérêt patrimonial
 - ▭ Pont couvert
 - ▭ Parc de la Gorge de Coaticook
 - ▭ Corridor de la rivière Tomfobia
 - ▭ Parc Harold F. Baldwin

- POINT NOIR**
- Parc industriel
 - Antenne et tour de transmission
 - Gravière et sablière
 - Zone commerciale mal intégrée
 - Ligne hydroélectrique

17 DÉCEMBRE 2009

ÉCHELLE 0 1 2 3 Km

Sources:
Base de données territoriales du Québec (BDTQ)
Photocarto Québec
Ministère des ressources naturelles
Gouvernement du Québec, 1998
MDDEP (pour le découpage et les limites des unités de paysage)
Projection: MTM, fuseau 7, NAD 83

FORMAT ORIGINAL: A0
305-P014998-301-AM-0101-00

CARACTÉRISATION ET ÉVALUATION DES PAYSAGES DE LA MRC DE COATICOOK

Chantal Prud'Homme

ARCHITECTE PAYSAGISTE

EN COLLABORATION AVEC plania